



La Région

Auvergne-Rhône-Alpes



Bilan 2024

**COPIL N2000 FR8201677 – Milieux alluviaux du Rhône
aval et FR212010 – Printegarde**

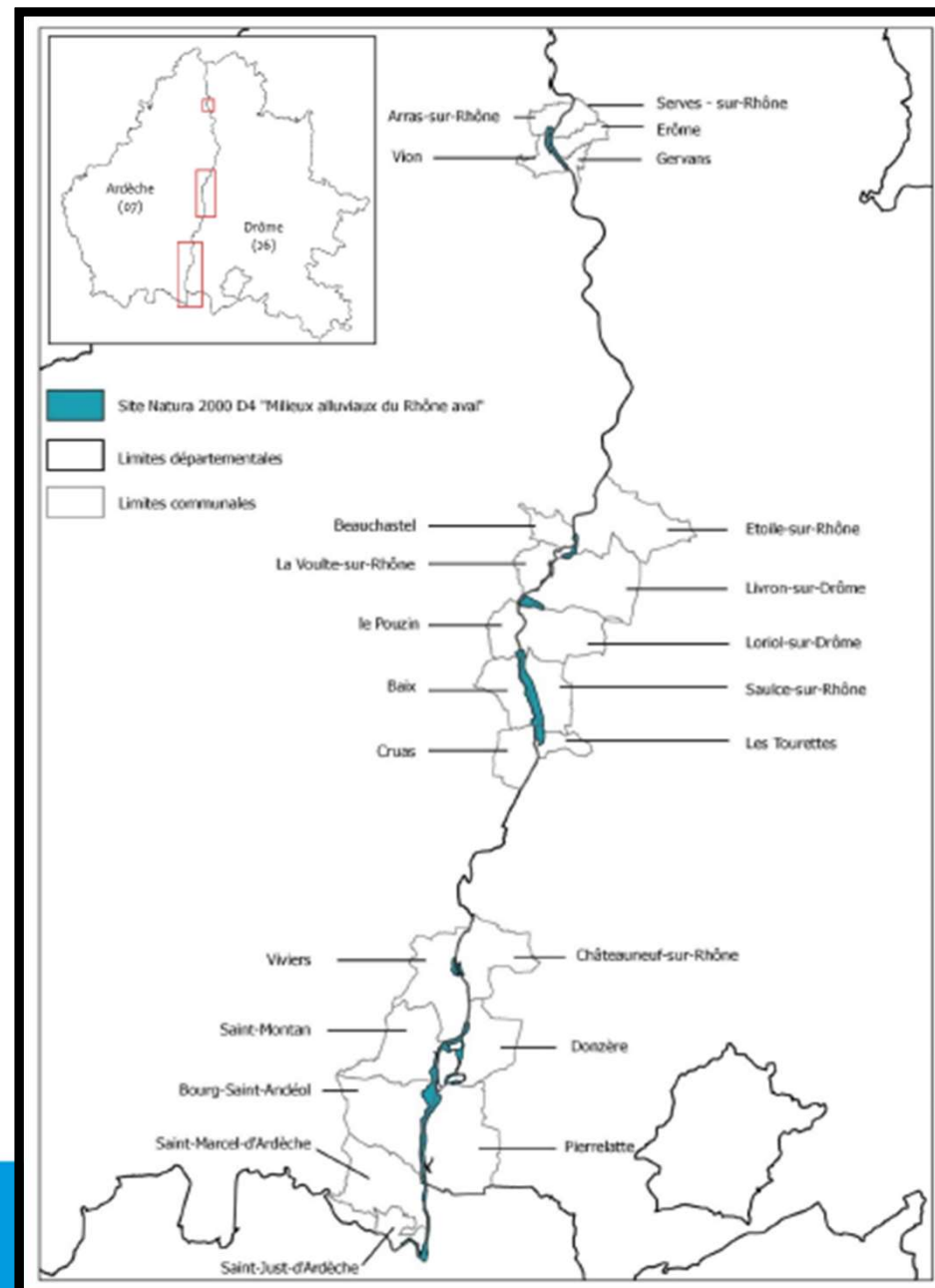
7 mars 2025



Contexte Natura 2000

Milieux alluviaux du Rhône aval

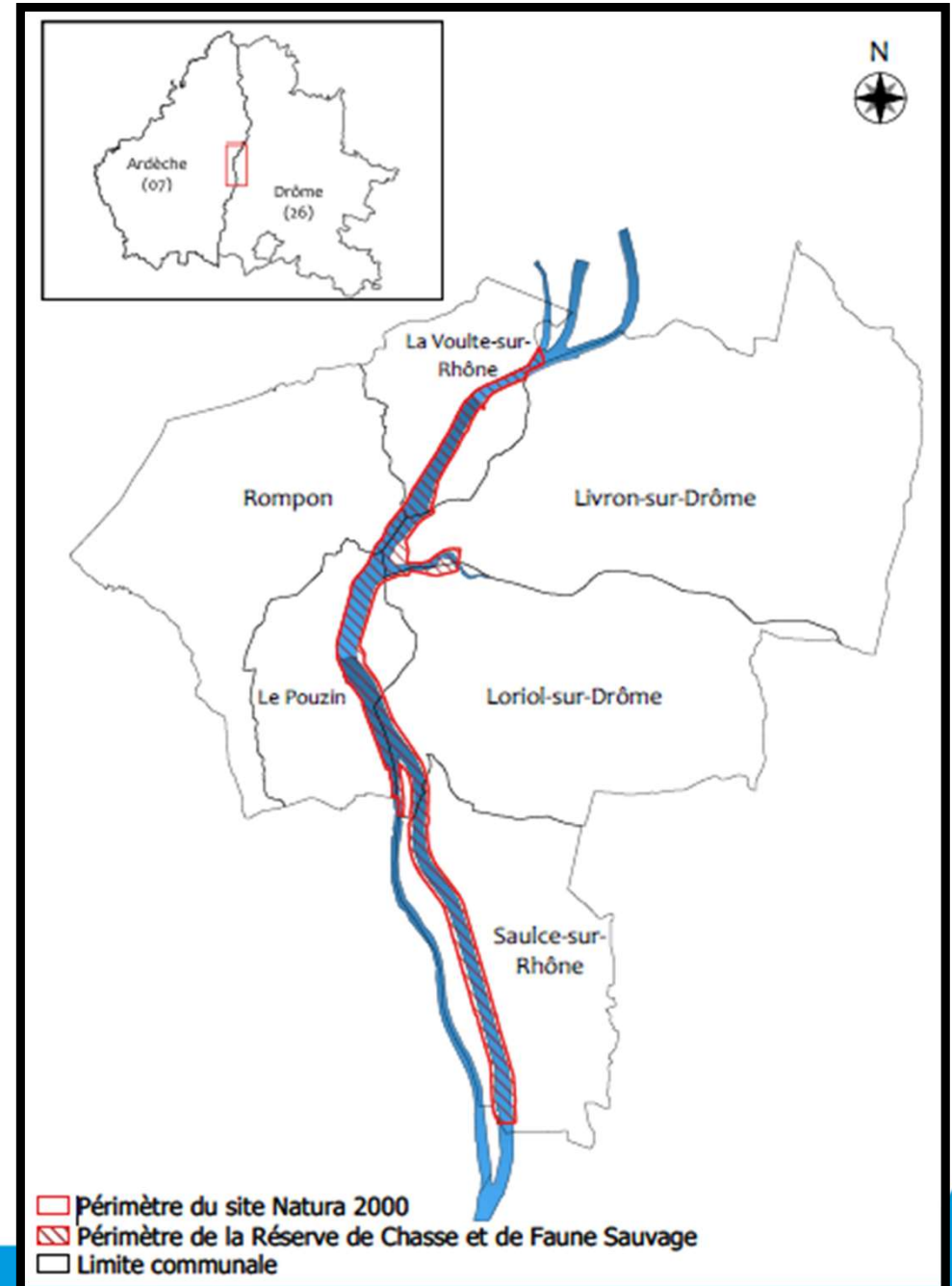
- **2 112 ha** morcelés en chapelet de sites
- **23 communes** sur 2 départements (Ardèche et Drôme)
- **2006** : année de désignation au titre de Natura 2000 en Zone Spéciale de Conservation (ZSC) ➔ Directive Habitat
- **9 habitats** d'intérêt communautaire
- **24 espèces** d'intérêt communautaire



Contexte Natura 2000

Printegarde

- **677 ha** entièrement sur le Domaine Public Fluvial
- **6 communes** sur 2 départements (Ardèche et Drôme)
- **1975** : Réserve de Chasse et de Faune Sauvage
- **2001** : désignation au titre de Natura 2000 en Zone de Protection Spéciale (ZPS → Directive Oiseaux)
- **77 espèces d'oiseaux** d'intérêt communautaire
- **7 habitats** d'intérêt communautaire



Contexte Natura 2000

Des habitats diversifiés

- Des milieux humides et aquatiques
- Des prairies sèches (plaine alluviale)
- Des forêts alluviales
- Des milieux agricoles



Contexte Natura 2000

Exemple d'espèces d'intérêt communautaire

- Oiseaux :



Blongios
nain



Milan noir



Martin-
pêcheur
d'Europe



Aigrette
garzette

Contexte Natura 2000

Exemple d'espèces d'intérêt communautaire

- Insectes :



**Grand
capricorne**



**Agrion de
mercure**



**Cordulie à
corps fin**



**Lucane
cerf-volant**

Contexte Natura 2000

Exemple d'espèces d'intérêt communautaire

- Poissons :



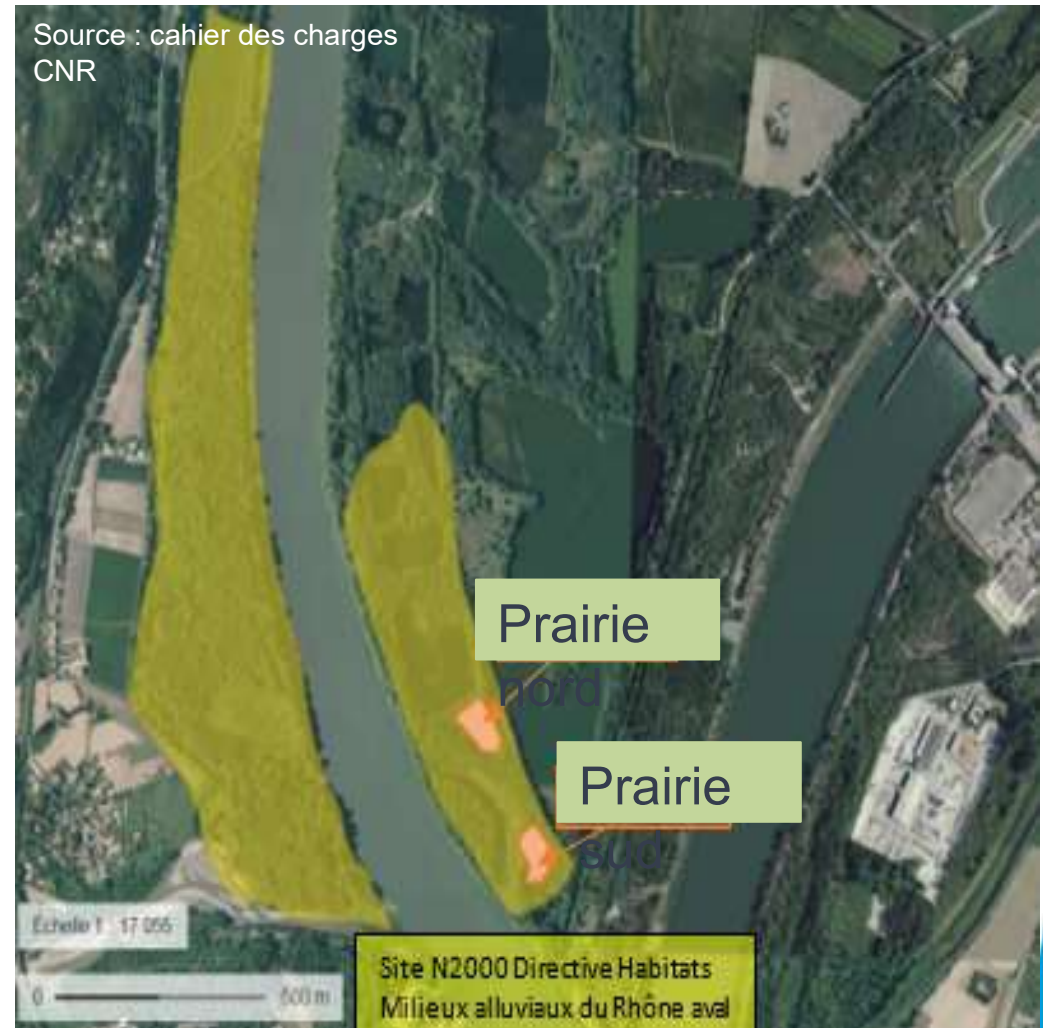
- Mammifères :



Bilan 2024 Milieux alluviaux du Rhône aval

Suivi de l'efficacité de restauration des deux prairies alluviales

- **Habitat** : Pelouses sèches semi-naturelles à faciès d'embuissonnement sur calcaires Festuco Brometalia) (* sites d'orchidées remarquables)
- **Localisation** : Les îles du Rhône à Châteauneuf-du-Rhône
- **Surface totale des 2 prairies** : 1 ha
- **Maitre d'ouvrage** : CN'AIR
- **Contexte** : Mesure d'accompagnement de la centrale photovoltaïque au Pouzin



Bilan 2024 Milieux alluviaux du Rhône aval

Suivi de l'efficacité de restauration des deux prairies alluviales

En 2024: une nouvelle gestion

- **Fauche avec export (février-mars)**
- **Pâturage (été) :**
 - poneys + ânes
 - favoriser la diversification des espèces et des habitats au fil des années
 - maîtriser les reprises et rejets des arbres
 - augmenter la proportion de sol nu, favorisant l'établissement des petites espèces annuelles
- **Coupe des refus (octobre-novembre)**

Bilan 2024 Milieux alluviaux du Rhône aval

Suivi de l'efficacité de restauration des deux prairies alluviales

En 2024: une nouvelle gestion

- Sensibilisation des usagers : panneaux
- Suivi de la diversité d'espèces sur les prairies : inventaires par les animatrices en 2024 (papillon Diane, libellules, points d'écoute oiseaux, suivi de l'implantation des espèces exotiques envahissantes)
- Fermeture de l'accès aux véhicules sur la prairie nord

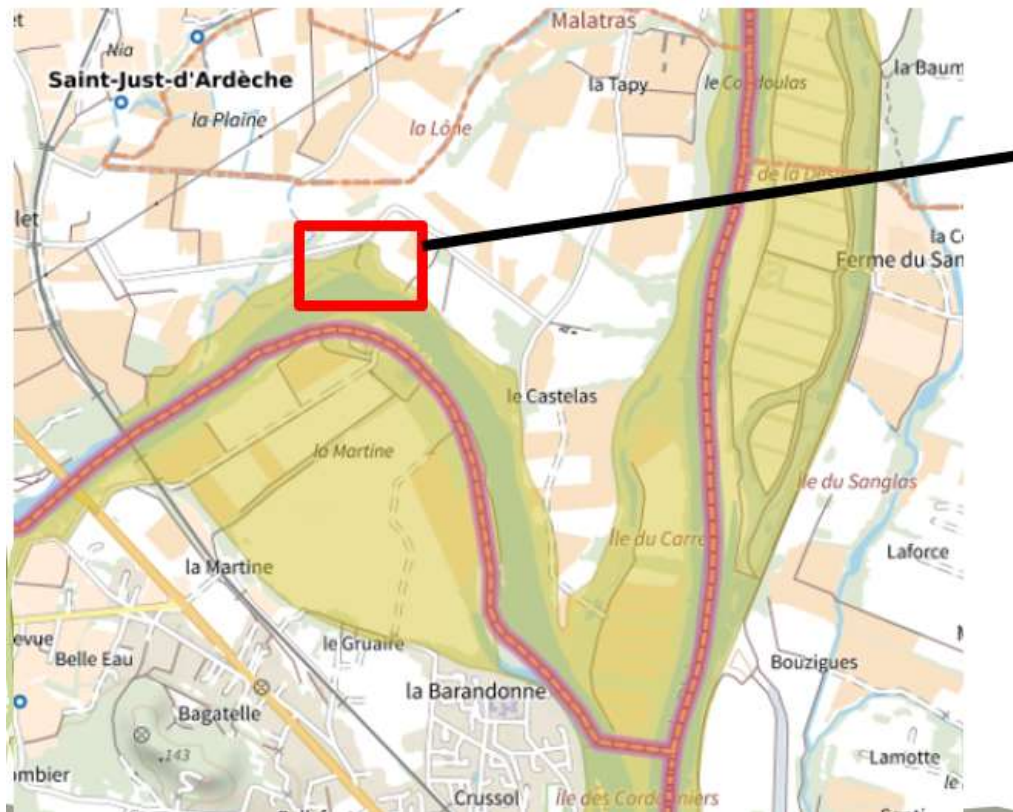
Bilan 2024 Milieux alluviaux du Rhône aval

Aménagement du parc des îlons à Baix



Bilan 2024 Milieux alluviaux du Rhône aval Contrat Natura 2000

Saint-Just d'Ardèche - Ile du Petit Malatras



Bilan 2024 Milieux alluviaux du Rhône aval

Suivi des plans/programmes de gestion

- **Plan National d'Action pour l'Apron** (Conservatoire des Espaces Naturels Drôme-Ardèche)
- **Plan National d'Action pour les ripisylves et l'Epipactis fibri** (Conservatoire Botanique National du Massif Central)
- **Suivi Alose et Anguille sur le Rhône** (Association Migrateurs Rhône Méditerranée)
- **SAGE Drôme et son Plan de Gestion Stratégique des Zones Humides** (Syndicat Mixte de la Rivière Drôme)

Bilan 2024 Milieux alluviaux du Rhône aval

Suivi des aménagements du Rhône

Intervention CNR

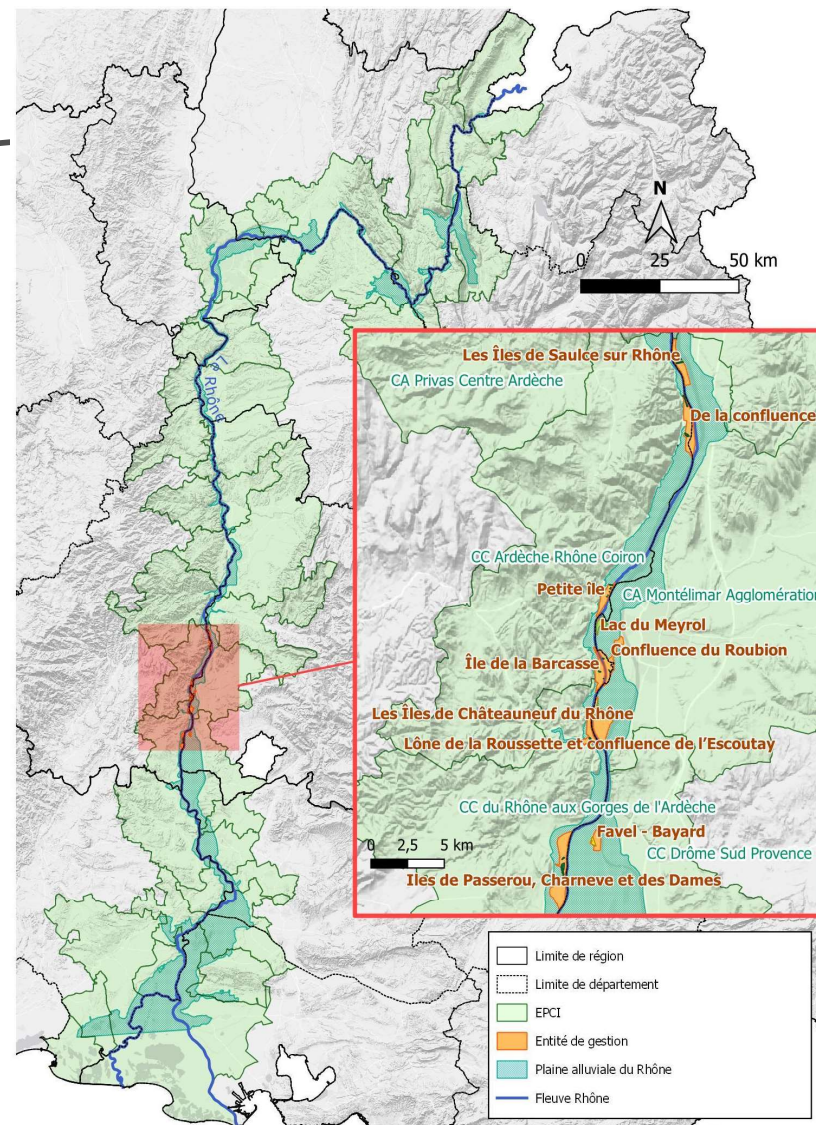
Bilan 2024 Milieux alluviaux du Rhône aval

Suivi des Projets du Conservatoire des espaces naturels Rhône-Alpes

Intervention CEN

Zone humide du Fleuve Rhône

- Elaboration concertée d'un document stratégique de gestion multi-sites de zones humides, en favorisant la mobilisation locale
- Entre Baix et Bourg St Andéol côté Ardèche, et Saulce sur Rhône et Donzère côté Drôme
- Dix entités de gestion cohérente de près de 1300 ha dont 5 en partie dans le site Natura 2000.



PNA Apron du Rhône



🍌 Etude de faisabilité de la restauration des confluences Drôme et Ardèche

Amélioration de la fonctionnalité des milieux et de la biodiversité sur des secteurs stratégiques par rapport à la reconnexion de populations.

Augmentation de la qualité et de la quantité des habitats pour l'apron et les espèces aquatiques

Assurer une franchissabilité de l'ouvrage au droit de l'Ardèche

Améliorer le fonctionnement de la passe à poissons du seuil CNR à Livron

Diminuer la fréquence des étiages sévères et des interventions de dragage des sédiments sur la Drôme



Autres activités du Cen

- 🍌 Animation foncière de longue date et toujours active (via DIA, safer, contact propriétaire... toujours négociation à l'amiable)
- 🌿
- 🌿 Restauration Châteauneuf du Rhône : action post-restauration (jusqu'en 2026)
- 🍌 Animation territoriale (appui collectivités dans leur projet de gestion/valorisation fleuve, surtout si on est sollicité)
- 🌿 Implication dans réseau gestionnaire espaces naturels fleuve rhône + stratégie ZH et EEE fleuve

Présence dans les différents projets de restauration du fleuve (en fonction de nos dispo/moyens), dont ceux de la CNR

Bilan 2024 Printegarde

Suivi des oiseaux hivernants

- **Comptages wetlands et dortoir à cormorans de Cruas : 15 janvier 2024**



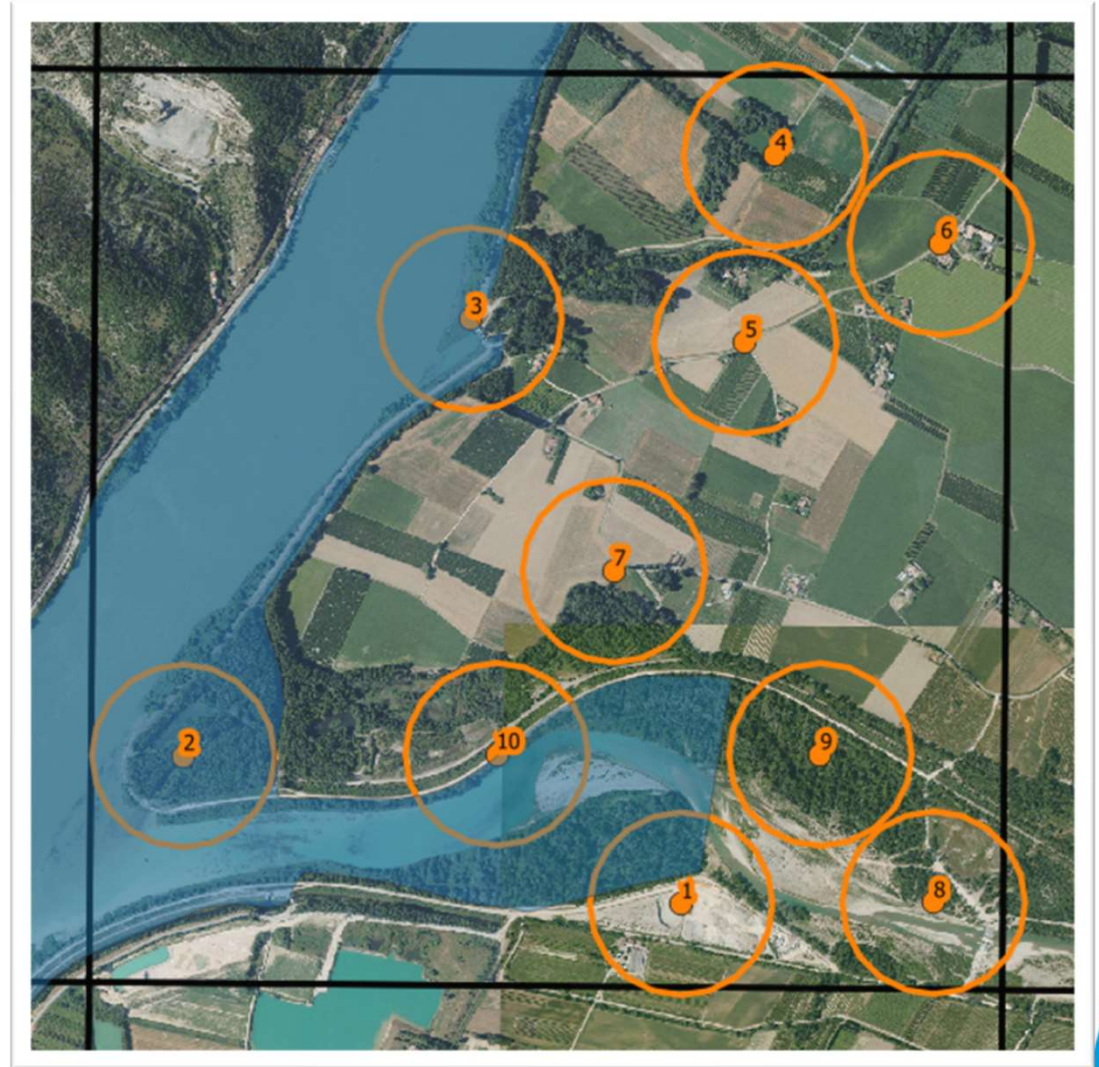
Bilan 2024 Printegarde

Suivi des oiseaux communs

- **2024** : 6ème année de suivi
- **3 passages** : mars, avril et mai
- **60 espèces entendues/vues dont 5 d'intérêt communautaire** :

Aigrette garzette / Grande aigrette / Milan noir / Martin pêcheur / Sterne Pierregarin

- **Objectif global** : suivre les tendances de population des oiseaux communs nicheurs à l'échelle nationale et régionale



Bilan 2024 Printegarde

Campagne de bagage/ migration postnuptiale 2024

Suivi par François Humbert

MB sur ACTION	Etiquettes de couleurs									
Etiquettes de lignes	24/10/24	28/10/24	30/10/24	03/11/24	09/11/24	13/11/24	20/11/24	23/11/24	27/11/24	Total
bouscarle	1	1	2					2		6
bruant des roseaux		6	7	3	2			7	2	27
bruant zizi		1								1
fauvette à tête noire	1		1							2
lusciniolle à moustaches					1					1
mésange bleue	1	5	9	4	8	5	4	1	6	43
pouillot véloce							1			1
rémiz			5							5
rougegorge		2			2				1	5
troglodyte							1			1
Total	3	15	24	7	13	5	6	10	9	92



Bilan 2024 Printegarde

Etat des populations de castor sur le Rhône: compte rendu de l'association Castor et Hommes

Intervention de Castor et homme



B. Mullebrouck

Bilan 2024 Printegarde

La grande roselière

- [Vidéo réalisée par Jean-Michel Faton](#)



Bilan 2024 Printegarde

Intervention CNR

Bilan 2024

Sensibilisation / communication

- 27 janvier : sortie Printegarde avec Paléodécouverte
- 16 mars: opération ramassage déchets avec ACCA du Pouzin
- 2 et 4 avril: matinées sensibilisation sur habitats des oiseaux et castor
- 8 juin et 28 septembre: ramassage déchets avec association canoë kayak
- 29 et 30 juillet: animations centre de loisirs Le Pouzin



Bilan 2024

Sensibilisation / communication

- Trois lettres d'information
- Articles dans la presse
- Sites internet
- Panneaux exposition Natura 2000

