


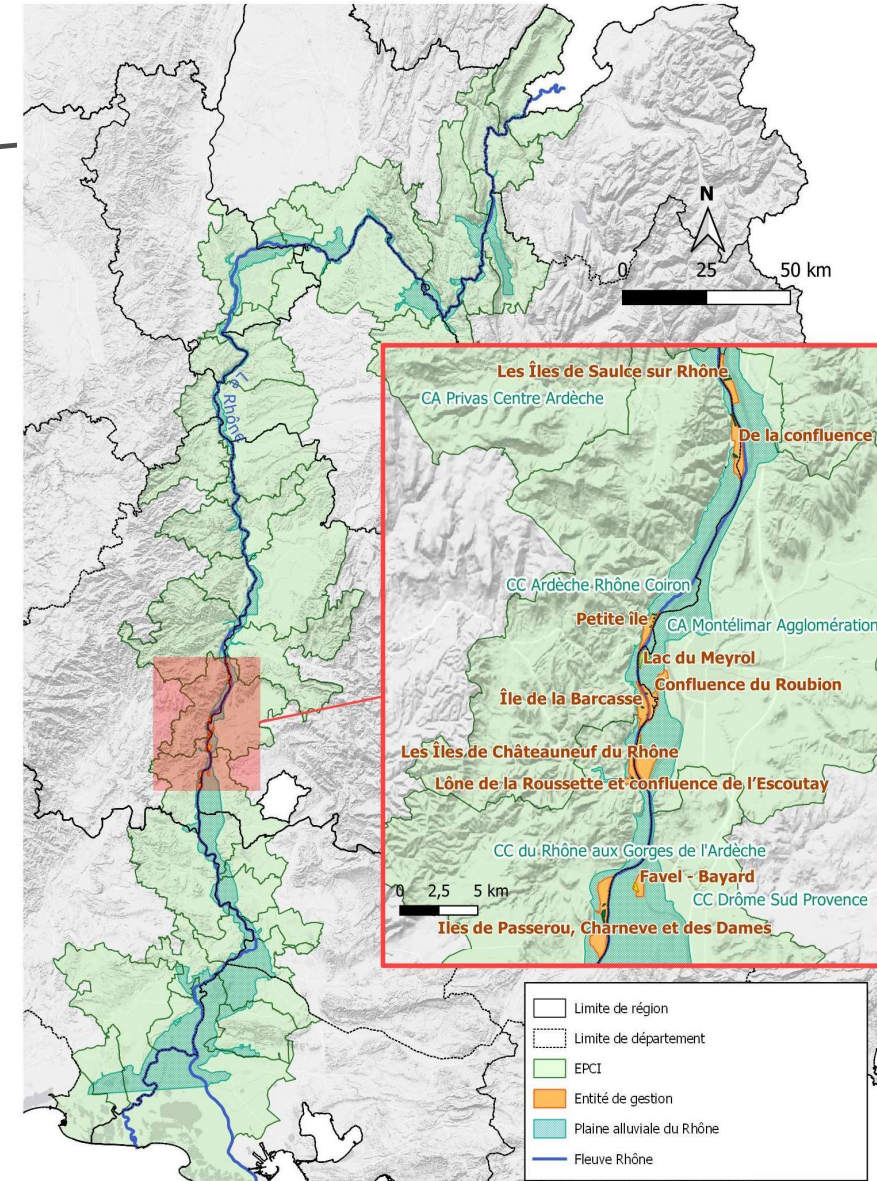


Zone humide du Fleuve Rhône

- 
 Elaboration concertée d'un document stratégique de gestion multi-sites de zones humides, en favorisant la mobilisation locale

- 
 Entre Baix et Bourg St Andéol côté Ardèche, et Saulce sur Rhône et Donzère côté Drôme

- 
 Dix entités de gestion cohérente de près de 1300 ha dont 5 en partie dans le site Natura 2000.



PNA Apron du Rhône



Etude de faisabilité de la restauration des confluences Drôme et Ardèche

Amélioration de la fonctionnalité des milieux et de la biodiversité sur des secteurs stratégiques par rapport à la reconnexion de populations.

Augmentation de la qualité et de la quantité des habitats pour l'apron et les espèces aquatiques






Assurer une franchissabilité de l'ouvrage au droit de l'Ardèche

Améliorer le fonctionnement de la passe à poissons du seuil CNR à Livron

Diminuer la fréquence des étiages sévères et des interventions de dragage des sédiments sur la Drôme



Autres activités du Cen

-  Animation foncière de longue date et toujours active (via DIA, safer, contact propriétaire... toujours négociation à l'amiable)
-  Restauration Châteauneuf du Rhône : action post-restauration (jusqu'en 2026)
-  Animation territoriale (appui collectivités dans leur projet de gestion/valorisation fleuve, surtout si on est sollicité)
-  Implication dans réseau gestionnaire espaces naturels fleuve rhône + stratégie ZH et EEE fleuve
-  Présence dans les différents projets de restauration du fleuve (en fonction de nos dispo/moyens), dont ceux de la CNR