



SITE NATURA 2000
« MILIEUX ALLUVIAUX DU RHÔNE AVAL »
FR820 1677

COFIL du 13 octobre 2022

À Donzère



Ordre du jour

- ❖ Des nouvelles du réseau Natura 2000
- ❖ Présentation du site Natura 2000
- ❖ Bilan des actions réalisées en 2021-2022
- ❖ Perspectives pour 2023
- ❖ Pique-nique
&
Visite de la carrière Joly à Donzère (13h-14h30)

DES NOUVELLES DU RÉSEAU NATURA 2000





Directive « Oiseaux »
(1979)



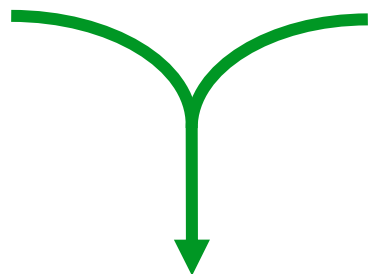
Directive « Habitat
faune flore »
(1992)

Oiseaux sauvages rares et ou menacés
et leurs habitats

Habitats d'espèces naturels, semis-naturels,
et espèces faune-flore

**Zone de protection
spéciale (ZPS)**

**Zone spéciale de
conservation (ZSC)**



NATURA 2000

RESEAU DE SITES NATURA 2000





Financements



Structure animatrice
Animateur Natura 2000



Comité de pilotage

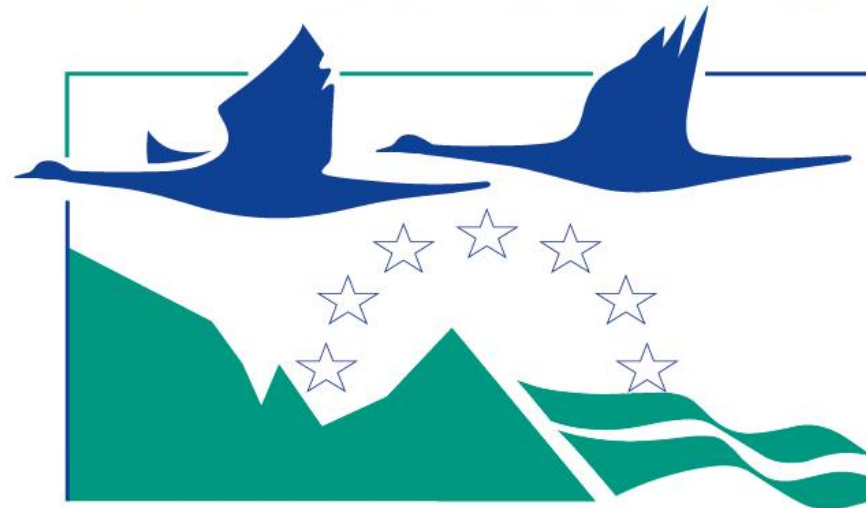


Valide



**Document d'objectifs
(DOCOB)**

30 YEARS



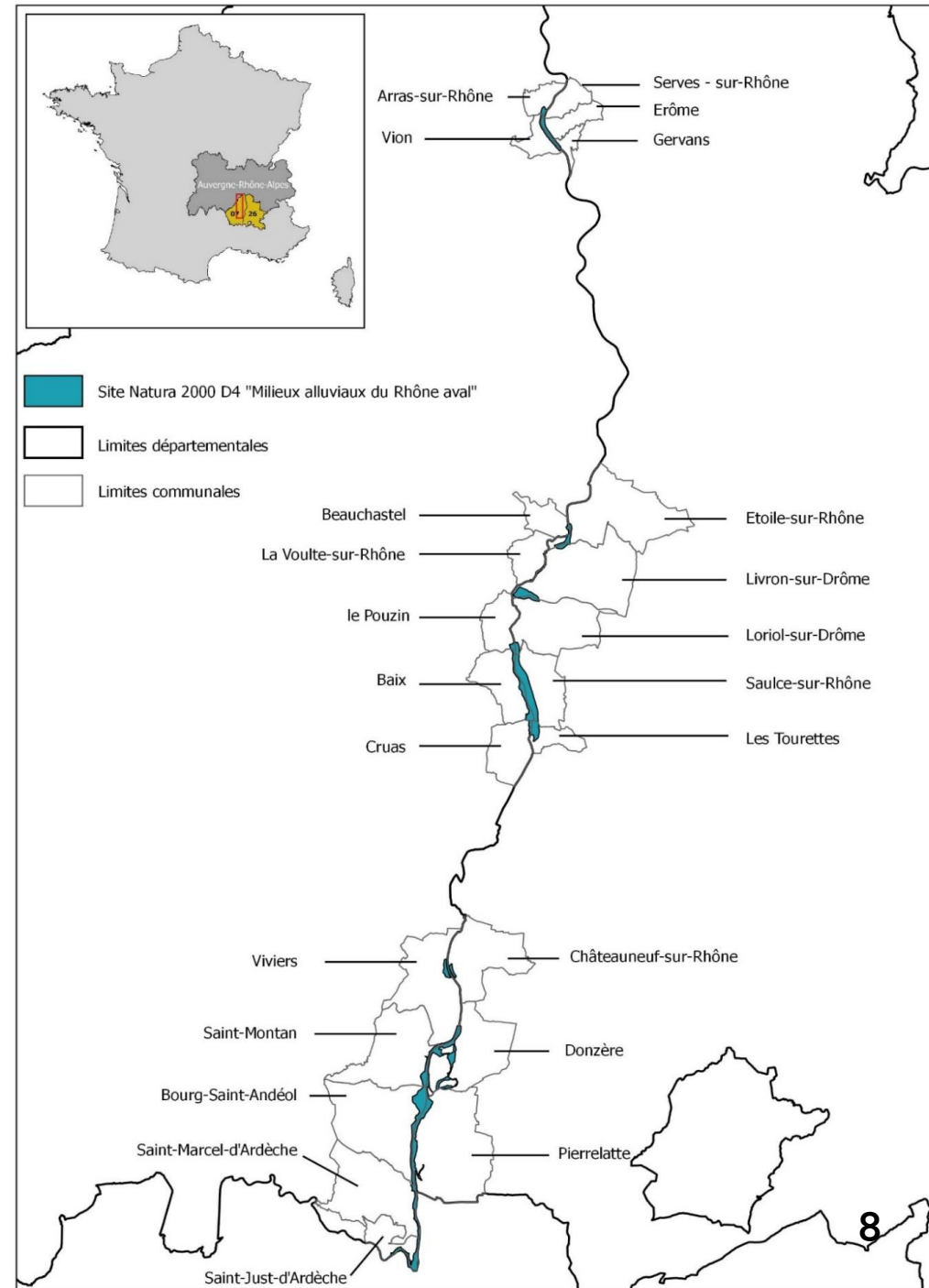
NATURA 2000

« MILIEUX ALLUVIAUX DU RHÔNE AVAL »



« Milieux alluviaux du Rhône aval » Périmètre du site

- 2 112 ha morcelés en chapelet de sites
- 2 départements : Ardèche et Drôme
- 23 communes



Vieux Rhône de Gervans



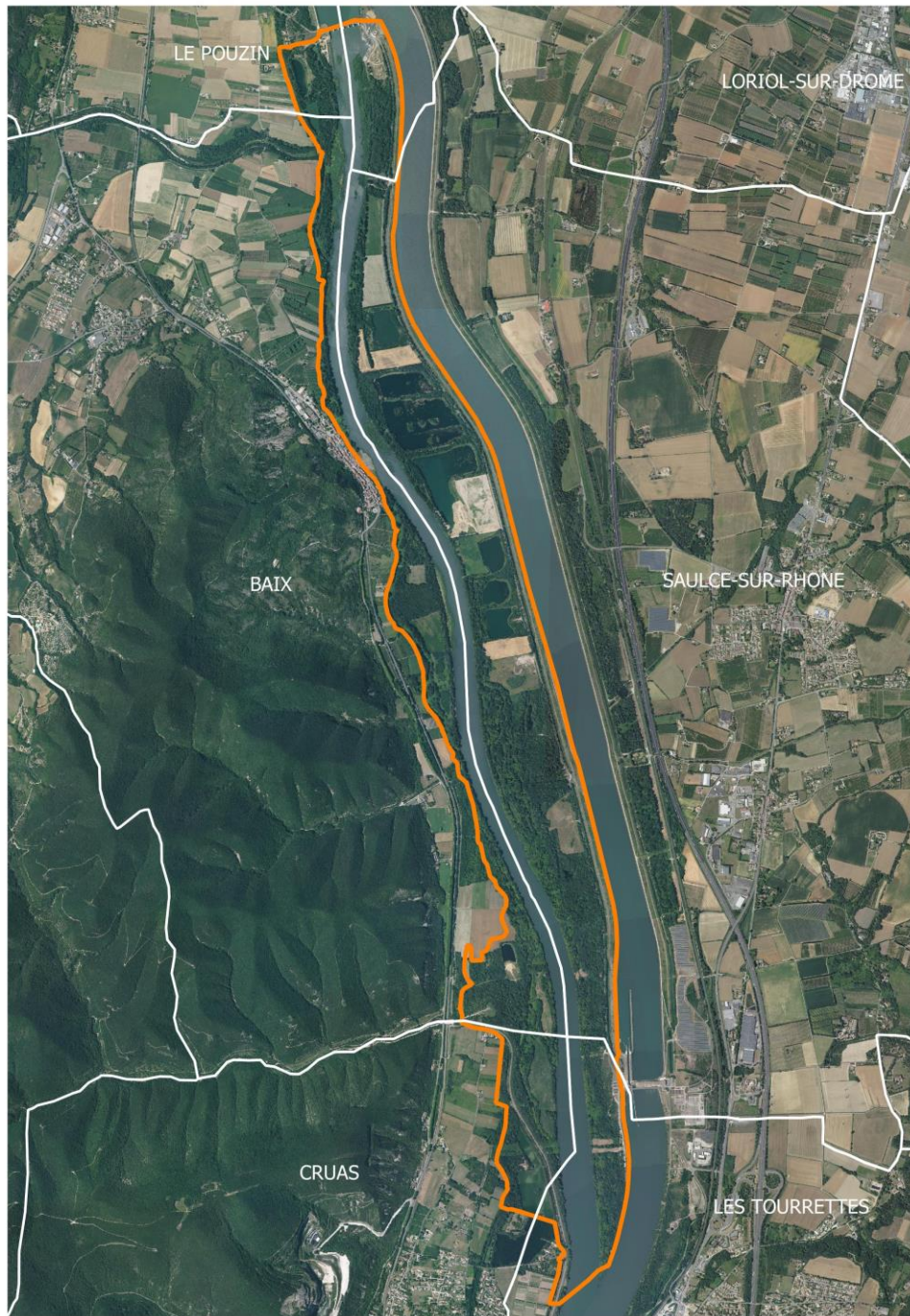
Vieux Rhône de
Beauchastel

Petit Rhône

Confluence Drôme



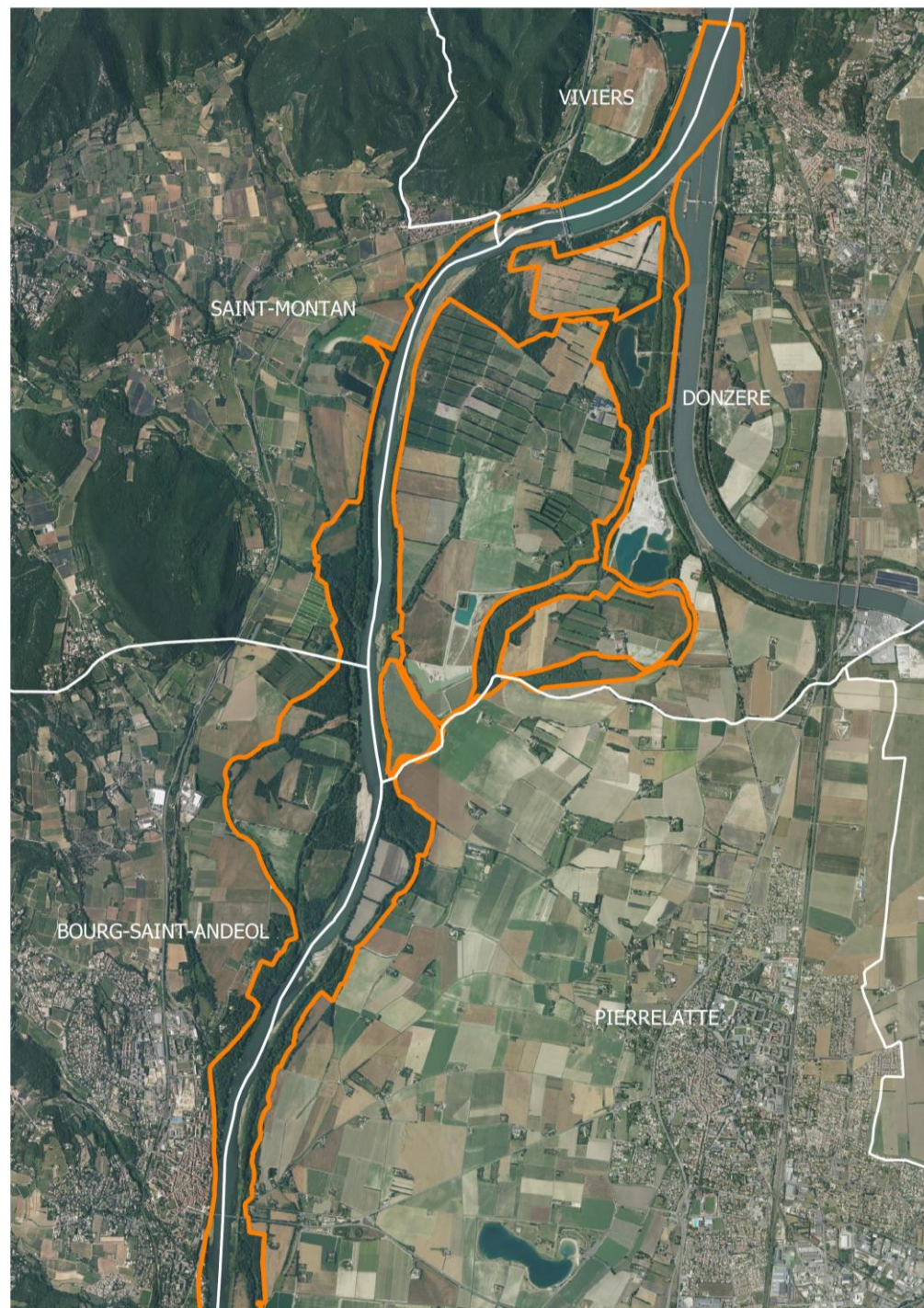
Vieux Rhône de Baix



Ile de la Roussette (Vieux Rhône de Montélimar)

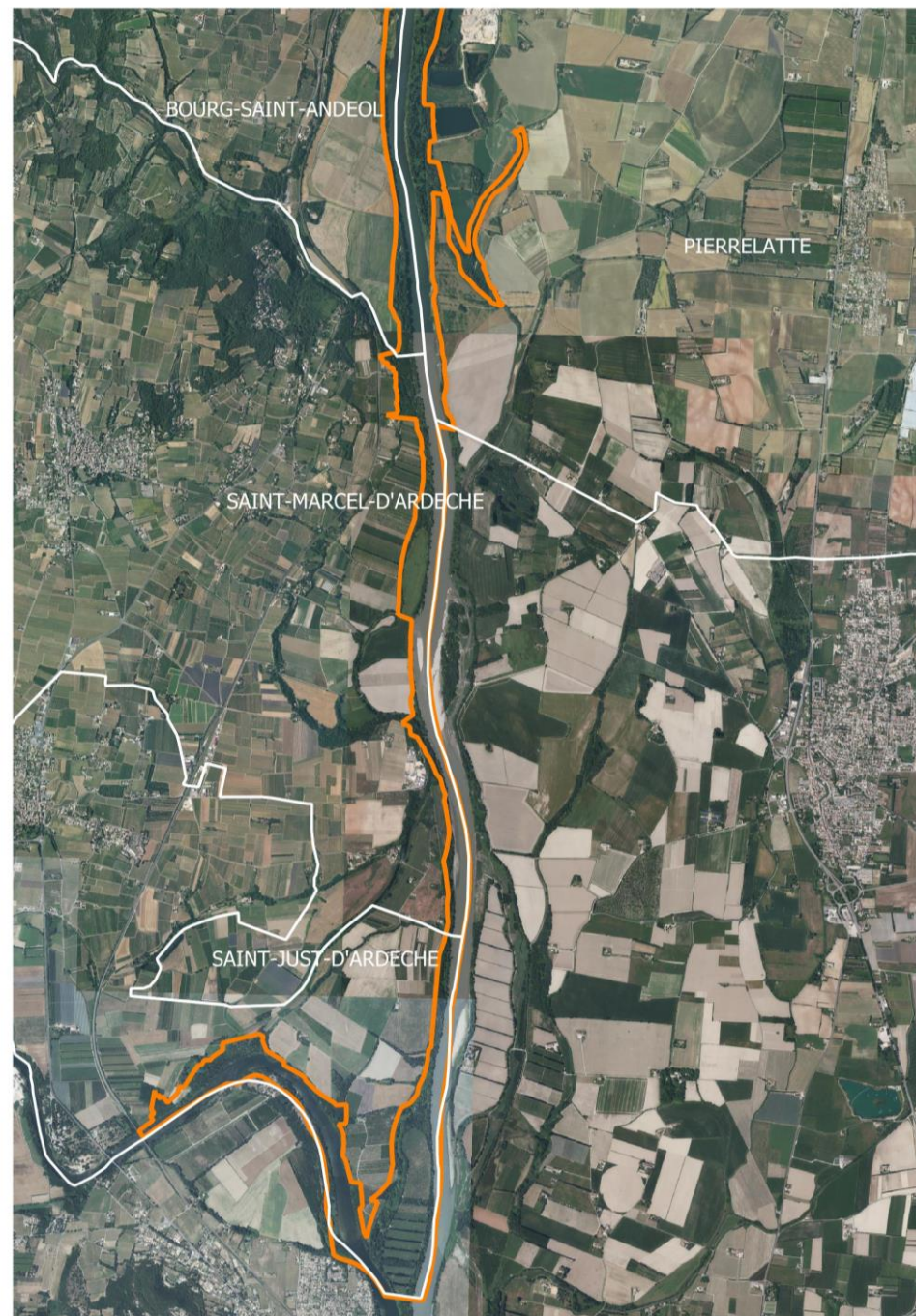


Vieux Rhône de Donzère



Vieux Rhône de Donzère

Confluence Ardèche



Historique de l'animation du site

- Animation depuis 1996 : site pilote (Association des amis de l'Île de la Platière puis CEN 38)
- Mairie Le Pouzin structure animatrice depuis 2019
- Document d'Objectifs (DOCOP) mise à jour en 2007
- Dernier COPIL : 11 mars 2021 (par visioconférence)

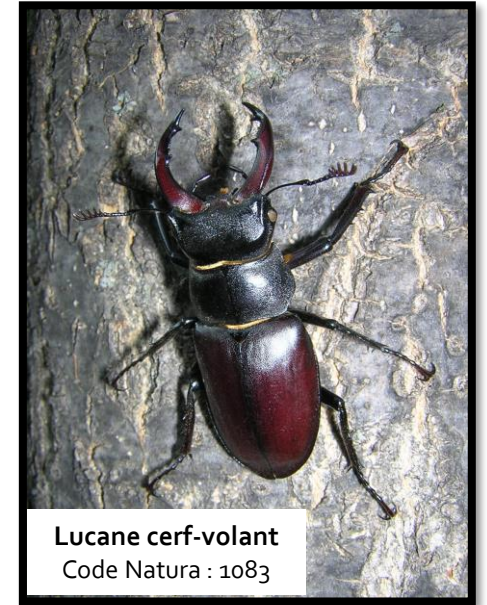
Des habitats diversifiés

- Eau douce intérieure (35%)
- Forêt mixte (34%)
- Autres terres arables (13%)
- Autres terres (11%)
- Pelouse sèche et steppe (4%)
- Forêt artificielle ou monoculture (2%)
- Zone de plantation d'arbres (1%)



Exemples d'espèces d'intérêt communautaire

- Insectes :



Exemples d'espèces d'intérêt communautaire

- **Poissons :**



M. Georget

Apron du Rhône
Code Natura : 1158



© F. Melki / Biotope

Alose feinte
Code Natura : 1103



Anguille d'Europe
Code Natura : 66832

- **Mammifères :**



© Hervé PENEL

H. Penel

Castor d'Europe
Code Natura : 1337



F. C. Robiller

Grand Rhinolophe
Code Natura : 1304



Copyright: Fabrice CAPBER

Loutre d'Europe
Code Natura : 1355

Retrouvez toutes les informations sur le
site internet !



The screenshot shows a website interface with a header image of a river and the text "Site Natura 2000 Milieux alluviaux du Rhône aval". Below the image is a navigation bar with three buttons: a home icon, "Le réseau Natura 2000", "Découvrir le site Natura 2000", and "Agir pour la biodiversité".

Site Natura 2000
Milieux alluviaux du Rhône aval

Le réseau Natura 2000

Découvrir le site Natura 2000

Agir pour la biodiversité

<http://milieuxalluviauxrhoneaval.n2000.fr>

BILAN DE L'ANIMATION

2021-2022



VEILLE DE TERRAIN ET PRÉSERVATION



Travaux de restauration des prairies alluviales

Maitre d'ouvrage : CN'AIR

Contexte : Mesure d'accompagnement de la centrale photovoltaïque au Pouzin

Localisation : Les îles du Rhône à Châteauneuf-du-Rhône

Surface totale : 1 ha



Travaux de restauration des prairies alluviales

Prairie NORD

2006



2019



mars 2020



Octobre 2021



Prairie SUD

2006



2019



mars 2020



Octobre 2021

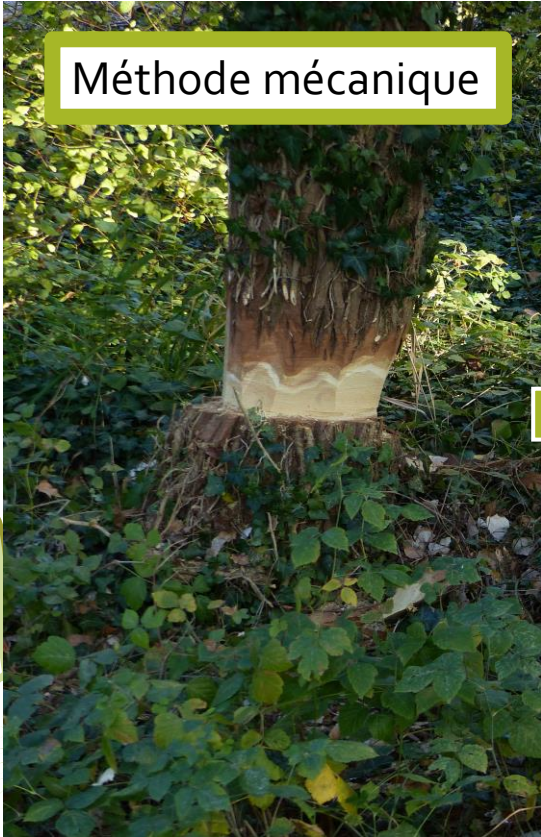


Suivi de la restauration des prairies alluviales

Prairie SUD

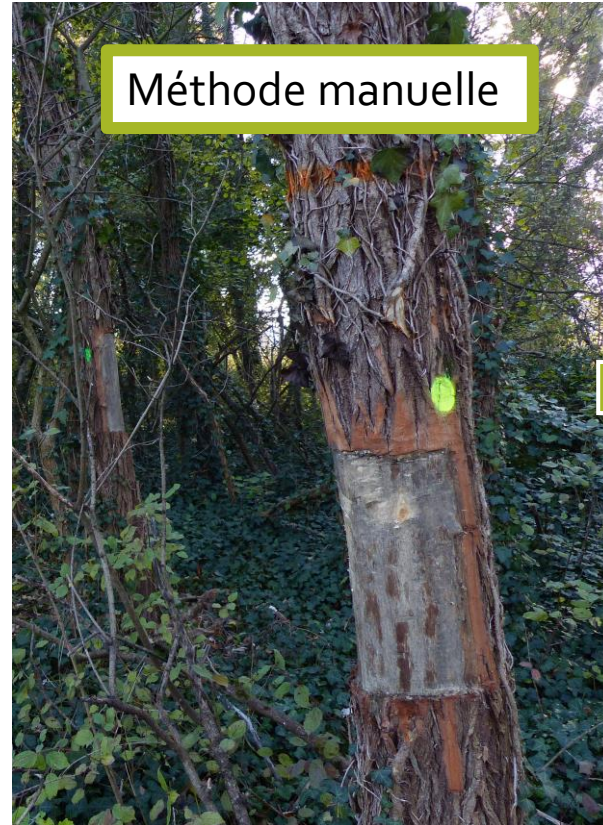
Ecorçage des robiniers faux-acacia : 2 protocoles

Méthode mécanique



Rejets drus et nombreux

Méthode manuelle



Rejets fins et en faible nombre

Suivi de la restauration des prairies alluviales

Résultat de l'écorçage des robiniers faux-acacia

Ecorçage manuel

Période d'intervention	Automne (15 pieds)	Printemps (6 pieds)
Rejets	9 pieds 60%	4 pieds 66%
Feuilles à la cime	15 pieds 100%	1 pied 16%
Mort sur pied	0	1 pied 16%

Ecorçage mécanique

Période d'intervention	Automne (26 pieds)
Rejets	26 pieds 100%
Feuilles à la cime	0 %



Les arbres écorcés manuellement sont moins stressés que ceux écorcés mécaniquement et mettent donc moins d'énergie à « survivre »



Les arbres écorcés manuellement au printemps réagissent plus fortement que ceux écorcés manuellement à l'automne

Suivi de la restauration des prairies alluviales



15 décembre 2021
Travaux de broyage et ramassage



15 décembre 2021
Ramassage de la matière organique

5 avril 2022
Coupe des rejets par prestataires



6 mai 2022
Campagne d'écorçage manuel par élèves CEFA
(sur les arbres qui avaient été écorcés que de moitié)



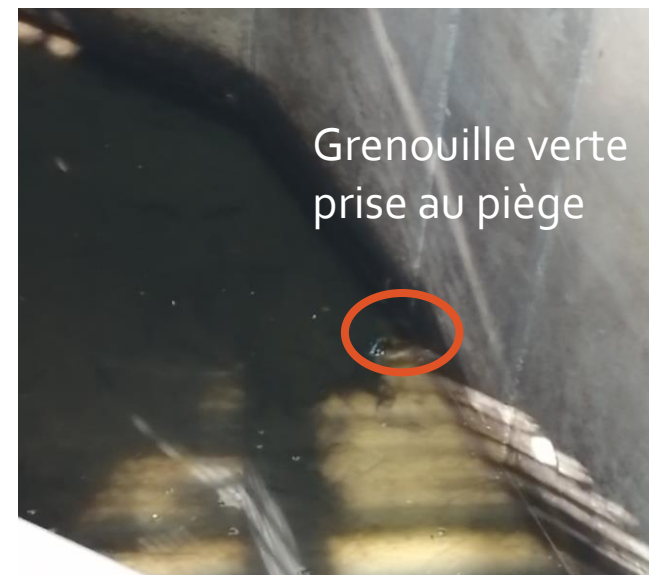
6 mai 2022
Gestion des rejets par élèves CEFA

Suivi de la restauration des prairies alluviales

Des 1ers résultats : une flore caractéristique qui revient progressivement



Sauvetage d'amphibiens à Bourg-Saint-Andéol



Sauvetage d'amphibiens à Bourg-Saint-Andéol



Mise en place d'un géotextile à aspérités



Grenouille verte qui remonte sur le géotextile

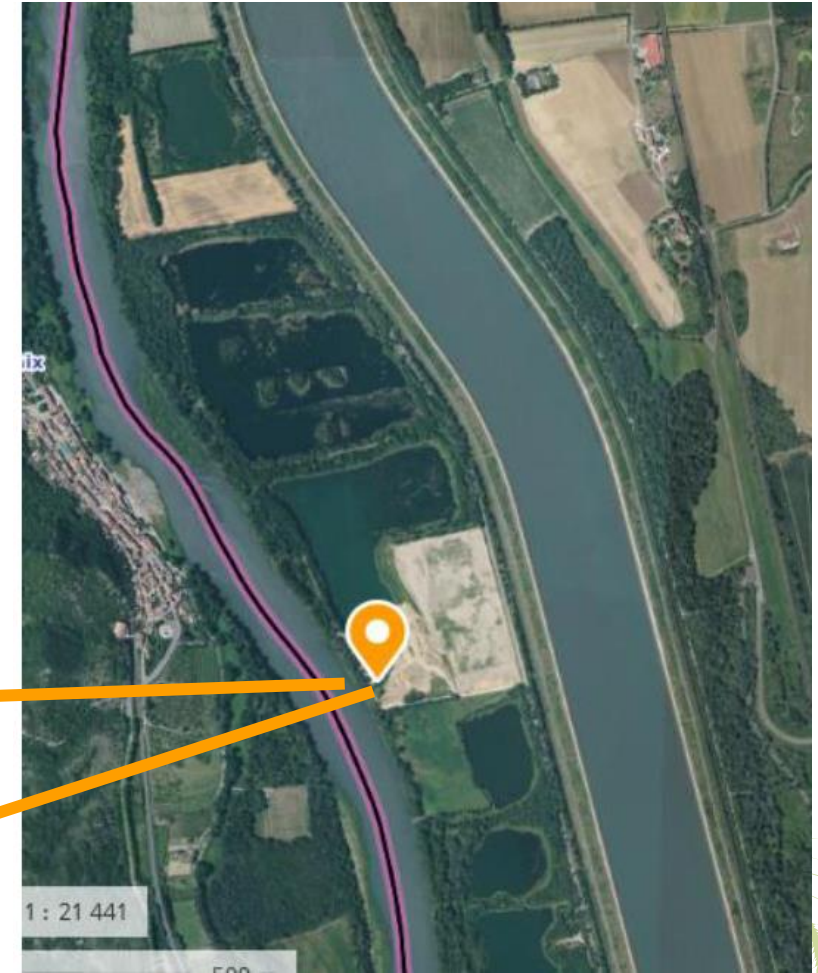
Dépôts sauvages récurrents sur le site

→ Signalement aux autorités, aux communes concernées et à la CNR

→ Communes et CNR peuvent porter plainte au civil et au pénal

[Vidéo sur la police de l'environnement](#)

Ancienne Gravière à Saulce en comblement



ACCOMPAGNEMENT DES PORTEURS DE PROJET



Projet d'aménagement du parc des lônes à Baix



Restauration des vieux Rhône

- Réhabilitation des vieux Rhône = actions prioritaires inscrites au DOCOB du site Natura 2000
- Accompagnement de la CNR sur ces projets de restauration de lônes :
 - Participation aux réunions de travail et aux sorties sur terrain
 - Echanges avec la CNR sur la prise en compte des enjeux Natura 2000 (habitats et espèces d'intérêt communautaire)



Présentation des projets de restauration des vieux Rhône



GROUPE DE TRAVAIL



Groupe de travail : amélioration des connaissances piscicoles et des milieux aquatiques

- **Thème d'action du DOCOB** : Amélioration des connaissances des milieux aquatiques et des espèces piscicoles
- **3 secteurs ciblés** :
 - Passe à poissons du seuil de Livron
 - Lône de Bayard à Donzère
 - Passe à poissons du barrage du Pouzin
- **Objectif de la réunion** : échanger sur des perspectives de suivis ou d'inventaires d'espèces de poissons pour mieux connaître les enjeux des différents secteurs du site

Groupe de travail : amélioration des connaissances piscicoles et des milieux aquatiques

Passé à poissons du seuil de Livron



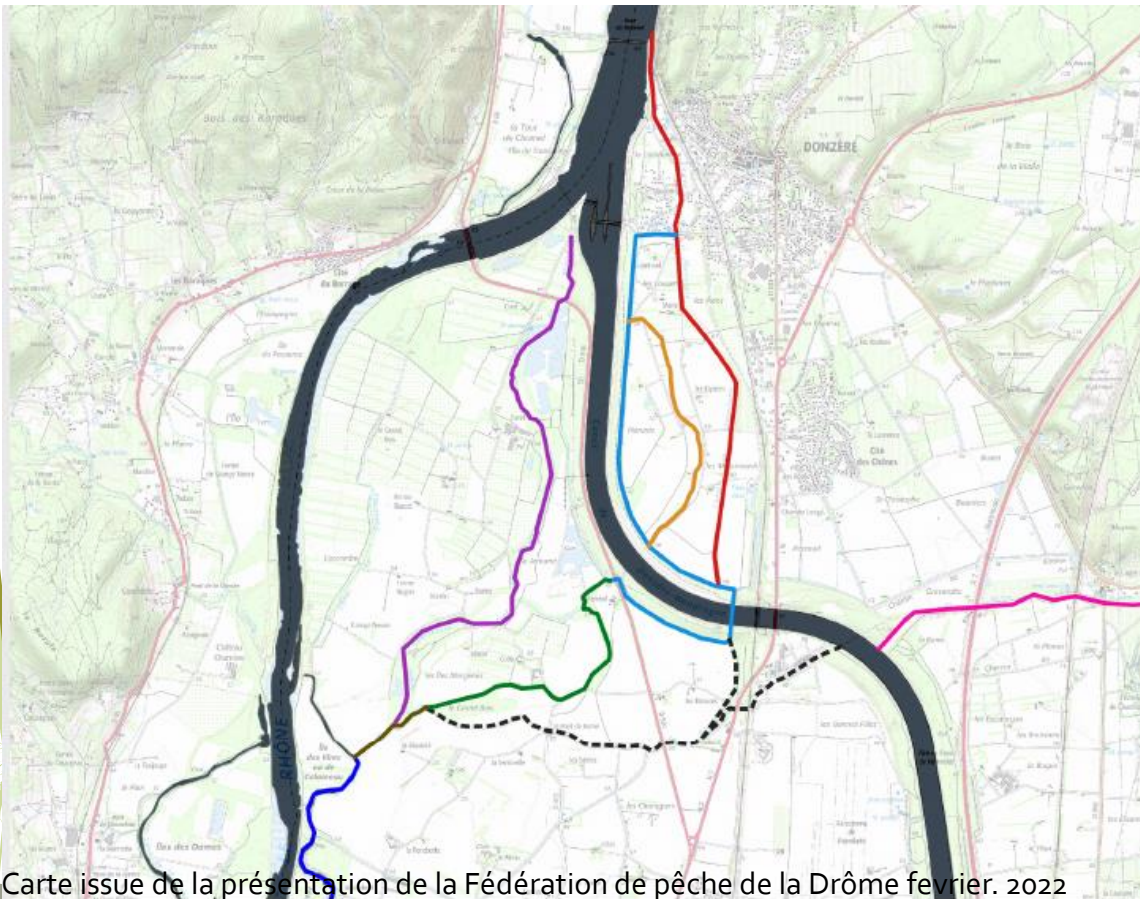
Groupe de travail : amélioration des connaissances piscicoles et des milieux aquatiques

Passé à poissons du seuil de Livron

- **Mettre en place une base de données communes à tous les acteurs ?**
- **Réunir annuellement l'ensemble des gestionnaires du secteur Drôme (aval) en un comité technique ?**
 - Partager les dernières données et résultats d'étude
 - Echanger sur les interventions/études à venir
 - Définir une cohérence d'action au regard des enjeux écologiques et hydrauliques

Groupe de travail : amélioration des connaissances piscicoles et des milieux aquatiques

Lône de Bayard (Donzère)



Carte issue de la présentation de la Fédération de pêche de la Drôme février. 2022



Amélioration des connaissances piscicoles et des milieux aquatiques

Passé à poissons du barrage de Le Pouzin



Observation :

1 an de suivi seulement en 2017-2018 pour évaluer l'efficacité de la passe à poissons.

Proposition :

envisager en 2017-2018 un comptage pour réévaluer l'efficacité de l'aménagement

AMÉLIORATION DES CONNAISSANCES



Etude de l'évolution des grands habitats par photo interprétation

Action SUIV1.2 du DOCOB du site « Milieux alluviaux du Rhône aval »
« Mettre en place un suivi à échéance régulière des habitats naturels »
→ *Photo-interprétation (actualisation à 10 ans)*

Animation des sites Natura 2000 (Mairie Le Pouzin)

- Milieux alluviaux du Rhône aval FR 820 1677 (2111 ha)
- Printegarde FR 821 2010 (677 ha)

Subvention au titre du dispositif 7.63 du FEADER pour l'année 2022

- Ligne financière : **4 785,00€ TTC**
- Bureau d'étude : **Mosaïque environnement**

Etude de l'évolution des grands habitats par photo interprétation

Objectifs de l'étude :

Analyse cartographique par photo-interprétation de l'évolution des grands types d'habitats pour :

- Localiser les secteurs où les grands habitats ont changé de nature
- Identifier la nature des changements
- Comparer et analyser l'évolution des surfaces concernées entre deux années : **2007 - 2020**

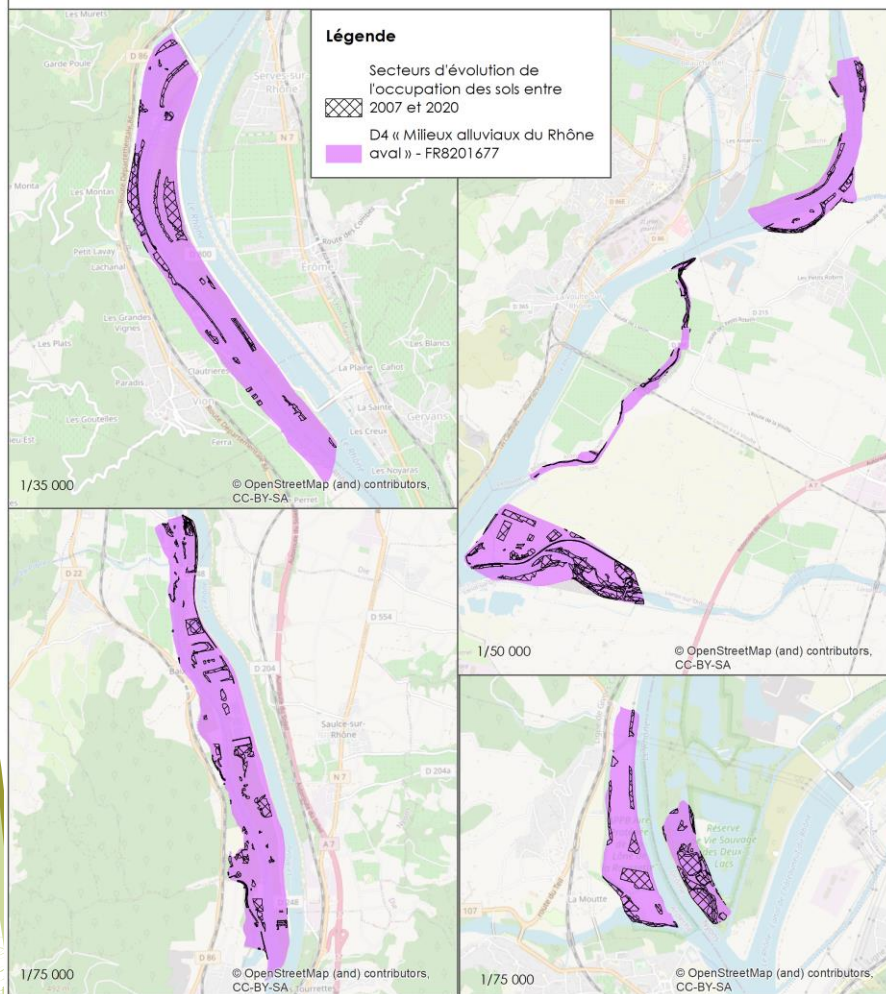
Etude de l'évolution des grands habitats par photo interprétation

Méthodologie :

- Partir de la cartographie des habitats existante du site Natura 2000 (2014)
- Ramener les données de la cartographie aux images photo aériennes de 2007 (année de référence)
- Création d'une nomenclature simplifiée mais détaillée par fusion des codes EUNIS et Corinne biotope
- Comparaison de la photo-interprétation de 2007 aux images aériennes de 2020 pour voir les évolutions d'habitats éventuelles

Etude par photo interprétation

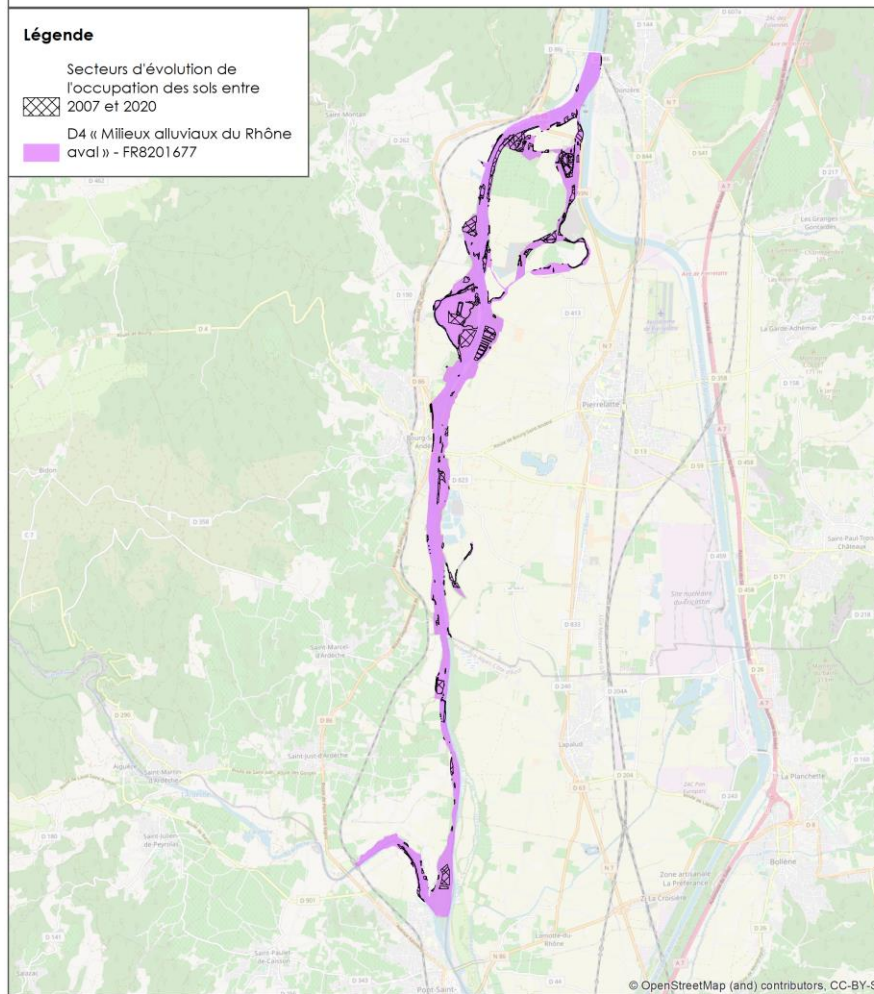
Secteurs d'évolution des postes d'occupation des sols
1/2



Source : Comme de Le Pouzin, Mosaïque Environnement
Fond : © Contributeurs d'OpenStreetMap

Date de réalisation : 29/09/2022

Secteurs d'évolution des postes d'occupation des sols
2/2



Source : Comme de Le Pouzin, Mosaïque Environnement
Fond : © Contributeurs d'OpenStreetMap

Date de réalisation : 29/09/2022

Evolution des surfaces entre 2007 et 2020 :

de **313,22 ha**
(sur les 2112 ha du site)

soit **14,8 %** du site



Etude par photo interprétation

Résultats pour le site « Milieux alluviaux du Rhône aval » :

- ↘ Eaux de surface (dynamique alluviale naturelle) (-3,59%)
- ↘ Prairies et pelouses (-12,4 ha) devenues cultures intensives, fourrés ou zones rudérales
- ↘ Surface de carrière suite à fin d'exploitation (exemple : carrière Lafarge Joly à Donzère)



Etude par photo interprétation

Résultats pour Milieux alluviaux du Rhône aval :

- Boisements, forêts et autres habitats boisés prend la place de fourrés (+2,5%)
- Des vergers qui ont remplacé des cultures (dynamique agricole)
- Milieux agricoles à la place de friches
- Friches suite à une exploitation de gravière (+4%)



Etude par photo interprétation

Conclusion et bilan :

→ Pas de perte au niveau forestier à l'échelle des deux sites

→ Fermeture des pelouses sèches à évaluer plus finement *in situ*

→ Peu d'habitats ont régressé au profit d'habitats artificiels ou de culture

→ **ATTENTION aux limites de la photo-interprétation !**

- **certaines évolutions camouflées** ou imperceptibles (ex: ViaRhôna...),
- **outil adapté aux évolutions de grands types d'habitats** soit ne remplace pas une cartographie des habitats
- **des habitats proches difficilement différenciables** par photo-aérienne (prairie, pelouse sèche, zone rudérale)

Protocole de suivi des libellules

- Année test en vue d'une mise en place du protocole STELI
- Secteur : contre-canaux sur la confluence Drôme aval et le site de Printegarde
- Objectifs :
 - Evaluer à travers les populations de libellules la bonne qualité des annexes hydrauliques du Rhône
 - Rechercher les espèces inscrites à la directive Habitat
- Nombre d'espèces observées : 6 dont l'Agrion de mercure



Suivi des oiseaux communs



Pie-grièche écorcheur

→ 2022 : 4 ème année de suivi

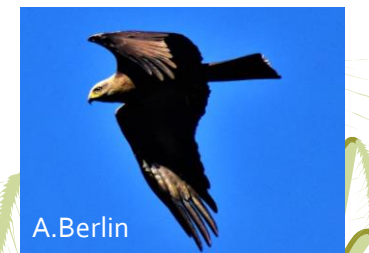
→ 3 passages : mars, avril et mai

→ 61 espèces différentes dont 6 d'intérêt communautaire :

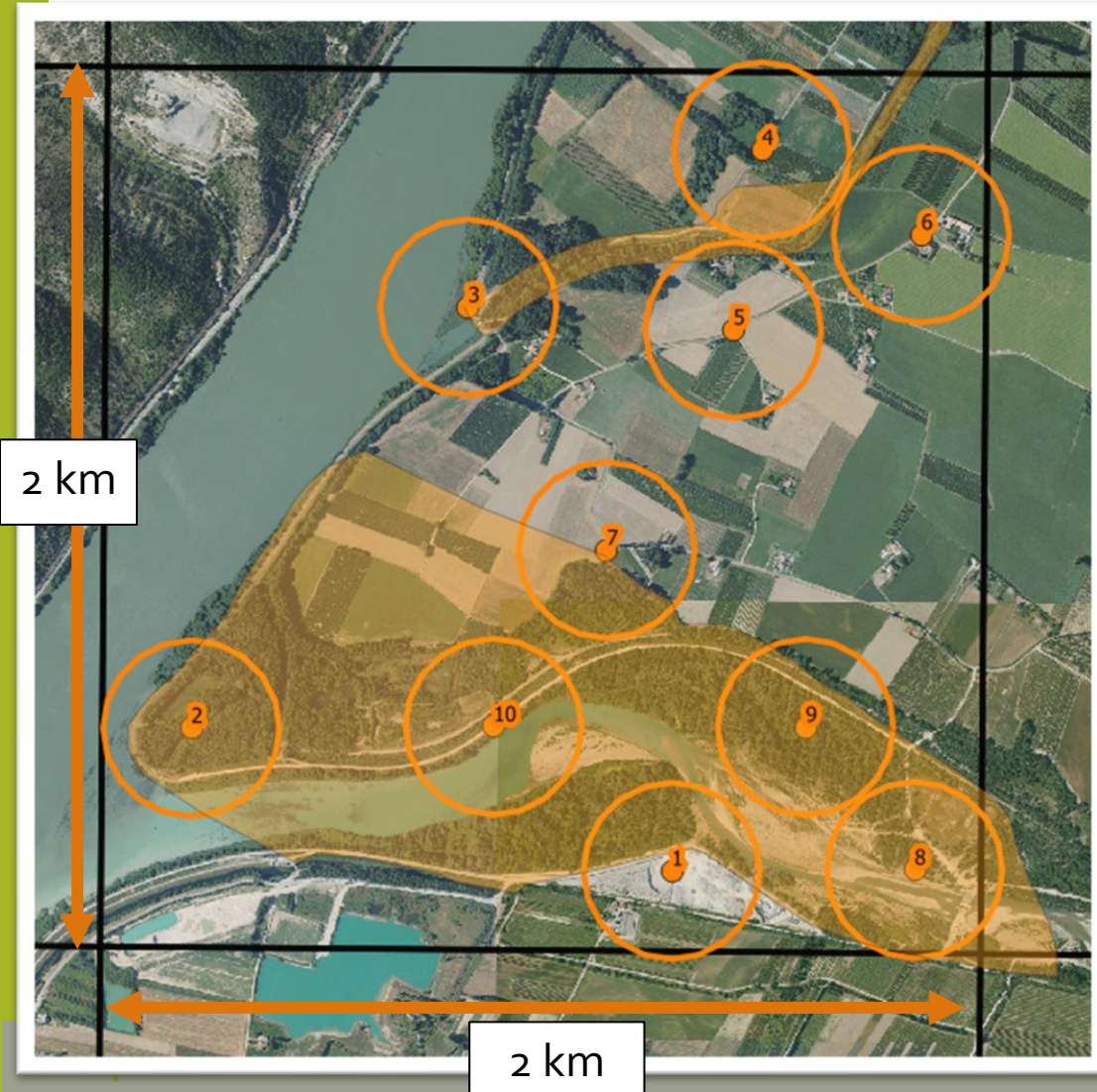
- Aigrette garzette
- Bondrée apivore
- Grande aigrette
- Milan noir
- Pie-grièche écorcheur
- Sterne pierregarin



Sterne Pierregarin



Milan noir



COMMUNICATION ET SENSIBILISATION



Plaquettes de communication



- Dépliant de 8 pages
- Support de vulgarisation à distribuer
- Expliquer Natura 2000, les enjeux du site « Milieux alluviaux du Rhône aval »

- Impression en 200 exemplaires
1255,80€ TTC (pour les 3 sites)

- Graphisme : **1980€ TTC** (pour les 3 sites avec fichiers sources)

Infolettre trimestrielle par e-mail



- Envoi trimestriel par e-mail
- Lettre d'info commune aux trois sites
- Edito des Présidents de COPILs
- Différentes rubriques d'actualité et d'information

Soirées de sensibilisation sur les ripisylves

Cinéma de Privas

- 10 février 2022
- 60aine de participants
- Conférence de la Ligue de Protection des Oiseaux
- Intervention sur France bleue
- Budget : 1426,10€ TTC



Soirées de sensibilisation sur les ripisylves

A Saint-Just-d'Ardèche le 18 novembre prochain !

- Conférence/libres échanges **gratuite**
- Grand public
- Découverte des ripisylves, des espèces et des enjeux de préservation
- Intervenants : Ligue de Protection des Oiseaux, EPTB de l'Ardèche, FRAPNA Ardèche
- Budget : 747,90€ TTC



Exposition Natura 2000 Drôme Ardèche



- **Sortie en juillet 2021**
 - Exposition gratuite mise à disposition à toute structure souhaitant communiquer sur Natura 2000
- Pour renseignements et réservation : me contacter !

En 2022 :

- **Ultra'Tour** de l'Ardèche et de la Drôme
- **Présentation de l'outil** en DDT Drôme et Ardèche et en DREAL de Lyon et Clermont-Ferrand
- Candidature au « **Grand prix Natura 2000** »
Et **finalistes aux « Natura 2000 Award »**



Animations de sensibilisation

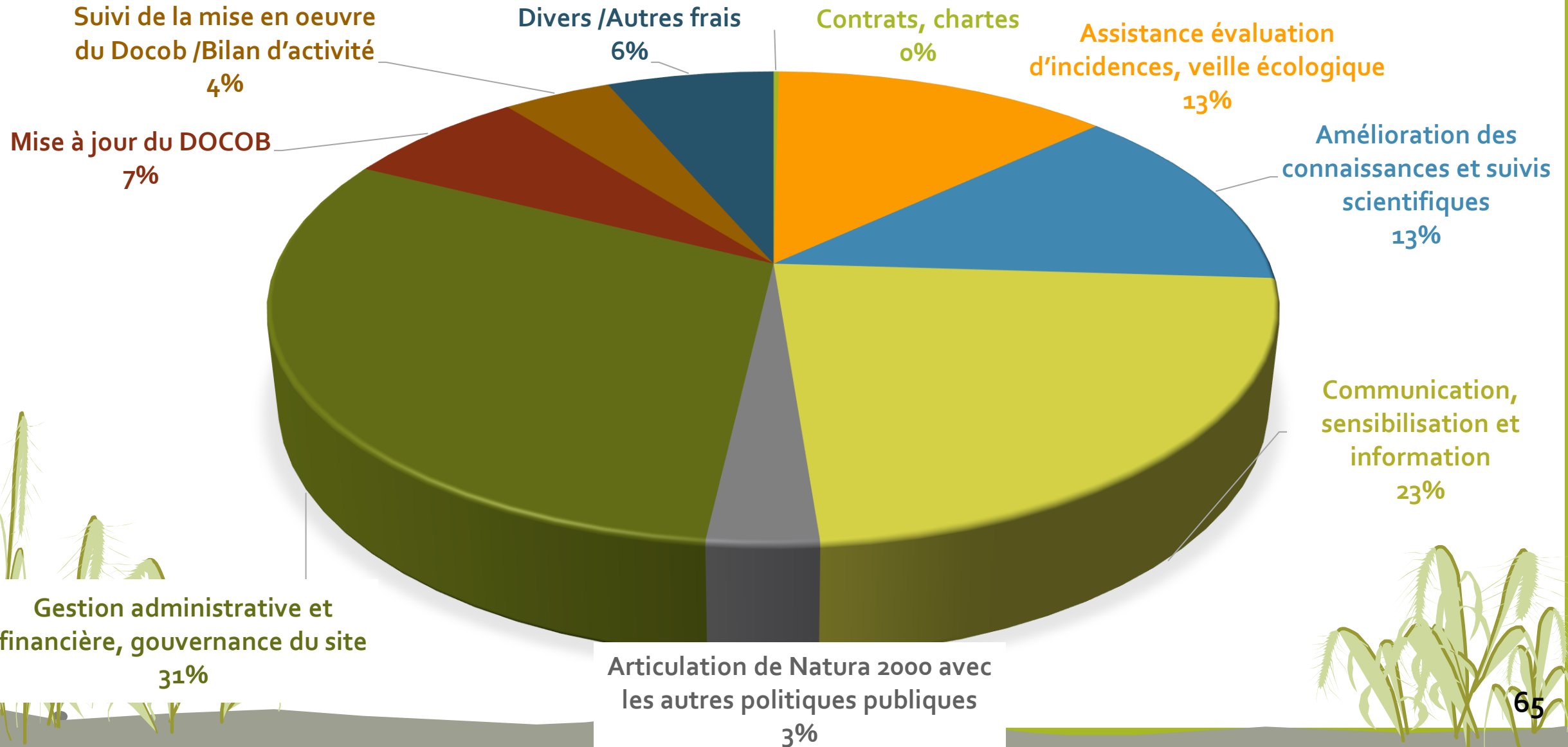
- 4 classes (Baix, Cruas, Le Pouzin, CEFA Montélimar)
- 1 sortie grand public sur le chant des oiseaux avec l'association Bourg en transition à Bourg-Saint-Andéol



TEMPS DE TRAVAIL DE L'ANIMATRICE



Temps d'animation des 2 sites Natura 2000 pour l'année 2021



BILAN BUDGÉTAIRE



Bilan des dépenses 2021 pour l'animation des 3 sites natura 2000 portés par Le Pouzin

Dépenses	Montant TTC (€)	Financeurs
Coût salarial (2 animatrices)	60 738,24	
Prestation de services (plaquettes d'information)	3235,8	
Formations (2 formations)	850,0	
Frais structures/indirects (15% du montant de rémunération)	9 110,74	
TOTAL SOLDE SUBVENTION	73 819,00	50% Etat 50% Europe
Auto-financement (frais de déplacement et financement de petits matériels/projets)	Non-estimé	Mairie de Le Pouzin

Transmission de la compétence Natura 2000 de l'Etat aux Régions



2023



2024



PERSPECTIVES POUR 2023

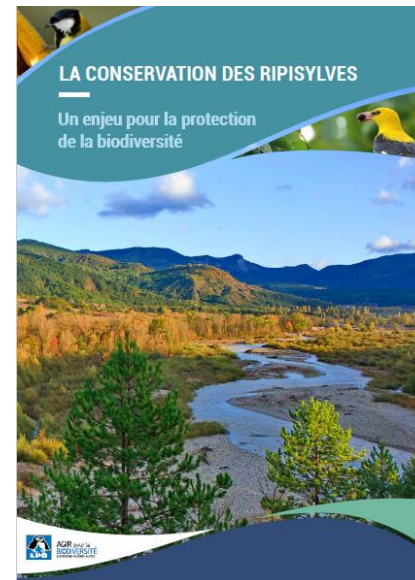


Gestion des forêts alluviales

- Initier la mise à jour du guide pour la gestion des forêts alluviales et d'une plaquette de vulgarisation

→ Engager la mise à jour de ce guide

→ Mettre en place outils complémentaires (exemple : soirées de sensibilisation...)



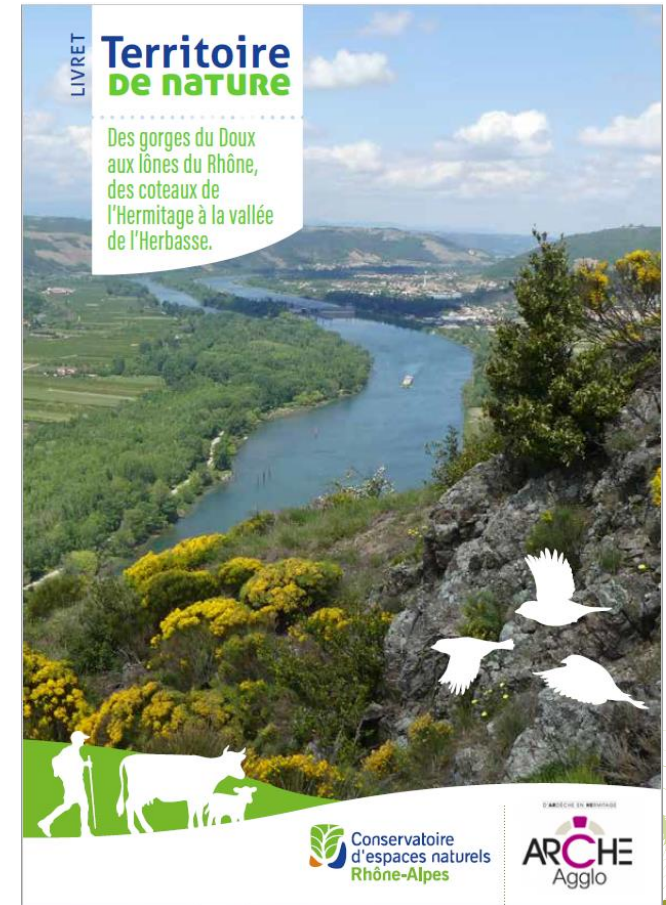
Guide découverte du patrimoine de la moyenne vallée du Rhône

Objectif du DOCOB « Promouvoir une valorisation touristique et pédagogique du site »

Action « Favoriser la mise en place d'équipement d'accueil et de découverte ou d'utilisation et l'amélioration de ceux existants »

→ Autres guides ou documents existants ?

→ Pertinence de sortir un guide à l'échelle de la moyenne vallée du Rhône ?



Accompagnement de porteurs de projets et des maitres d'ouvrage

- Suivi de la mesure d'accompagnement des **prairies alluviales de Châteuneuf-du-Rhône + accompagnement dans création de panneaux**
- Suivi des travaux de restauration de la **marge alluviale de Baix-Logis-Neuf** et du **site du Chambon**
- Suivi de **l'aménagement du parc des lônes** avec la municipalité de Baix :
rédaction du contenu des panneaux le long du cheminement

Amélioration des connaissances

- **Suivi des populations d'Agrion de Mercure**
 - ➔ Mise en place du protocole STELI sur plusieurs secteurs du site
- **Suivi Temporel des Oiseaux Communs**
- **Suivi des populations de poissons**
 - ➔ Fédérations de pêche
 - ➔ Suivi biologique de la passe à poissons au seuil de Livron-sur-Drôme
 - ➔ Suivi de l'Arpon (PNA, RNN des Ramières, OFB)
- **Suivi des populations de Castor d'Europe**
 - ➔ Association Castor et Homme

Questionnaire



VISITE DE LA CARRIERE JOLY



Visite de la carrière



Merci de votre attention



FONDS EUROPÉEN AGRICOLE
POUR LE DÉVELOPPEMENT RURAL
EUROPE INVESTIT DANS LES ZONES RURALES



Amanda COCQUELET

04 75 63 81 48

06 33 82 81 32

a.cocquelet@lepouzin.fr