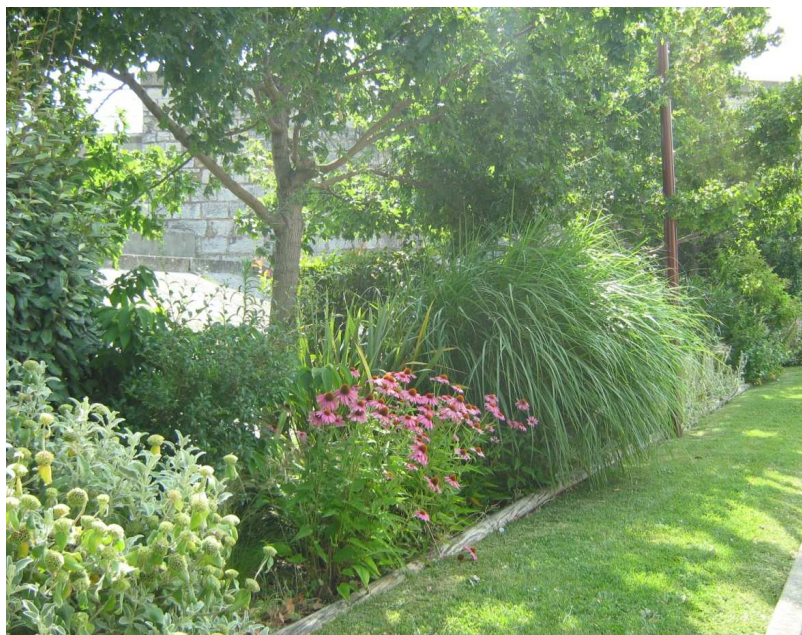


La nature dans la ville de Le Pouzin



Les aménagements paysagers



- Une grande diversité botanique
- Résistant à la sécheresse
- Limitation de l'arrosage
- Niche écologique
- Une partie de la production est fait en interne



Les arbres



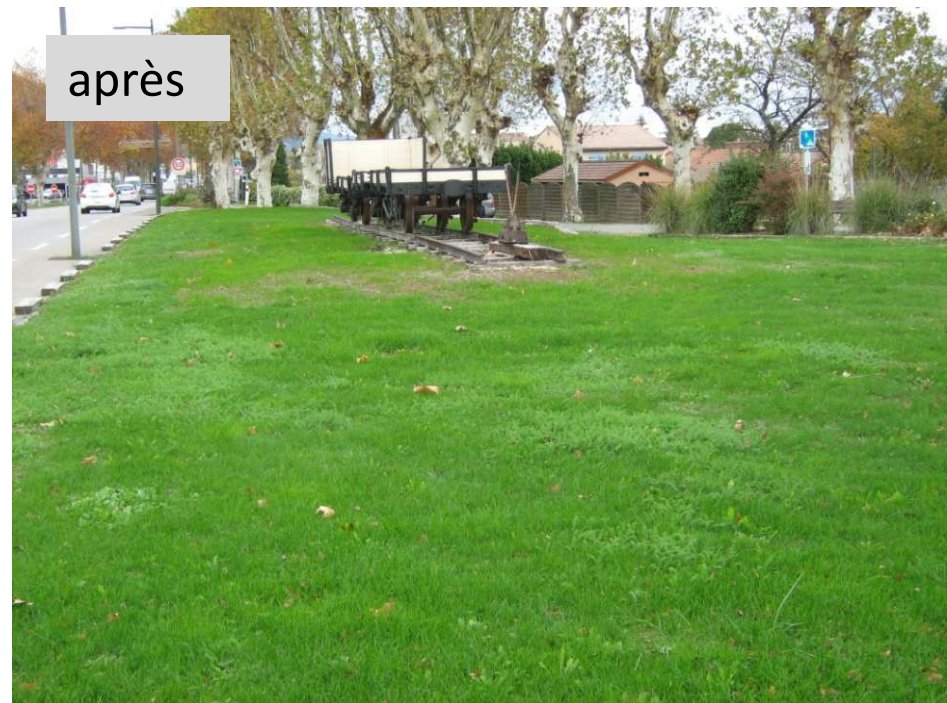
- Diagnostique par un expert de notre patrimoine arboré : tous les 3 ans
- Taille douce
- Plantation en moyenne de 10 à 15 arbres /ans (2021 plantation de 45 sujets)
- Ilots de fraîcheur



Engazonnement de surface perméable



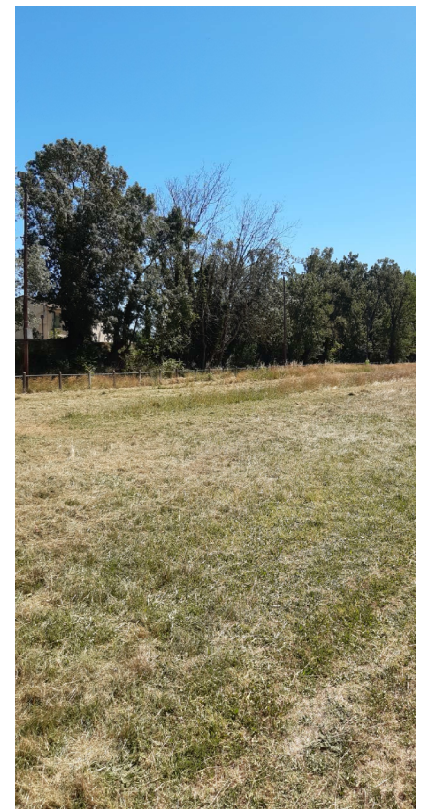
- Surfaces traitées auparavant par des désherbants
- Léger travail du sol
- Semences riches en fétuques et trèfles
- Zéro arrosage



La fauche tardive



- Protéger la microfaune
- Favoriser la nidification des oiseaux
- Diversifier la flore
- Economiser le carburant des tondeuses et redéployer les équipes du service parcs et jardins sur d'autres missions de gestion des espaces verts.



Les animations avec les écoles



école élémentaire



école maternelle

Sensibilisation des enfants :

- Au jardinage
- À l'écologie
- Au respect du domaine public



Visite du lycée
forestier de
Montélimar

École maternelle végétalisée depuis 17 ans




Projet de la cour du centre social



- Cour d'une surface de 500m²
- Entièrement bétonnée et goudronnée
- Zone surélevée dangereuse pour les enfants





An aerial photograph of a town, likely in France, showing a dense cluster of buildings, a prominent bridge over a river or valley, and surrounding hills. The image is overlaid with a semi-transparent grey filter.

« Ceux qui disent c'est foutu ont tort car personne ne connaît l'avenir. »

« Il faut tout faire pour garder la Terre habitable et agréable à vivre. »

Hubert Reeves 1932-2023